

VM1000 系列

- 安装空间小接管快/
—— 带倒钩接头
- 配管方向可选择/
—— 侧配管型·下配管型
- 动作行程(O.T.) 大/
—— 机械操作形式



标准规格

阀的机能	N.C. 座阀式
通口数	2通口或3通口
配管形式	侧配管型或下配管型
使用介质	空气/惰性气体
使用压力	0~0.8MPa
环境温度和介质	-5~60°C(但不能冻结)
有效截面积	1mm ²
给油	不需要/给油的场合用透平油1号(ISO VG32)
管接头	带倒钩式
质量(基本形式)	6g

准标准规格

总行程(T.T.)	2.5mm(基本式)
<ul style="list-style-type: none"> · 可以安装市场上出售的V型微型开关操作机构。 · 但微型开关的P.T./O.T./F.O.F.有所不同，所以请留意。 · T.T.2.5mm的只有基本形式。 	

型号

	操作机构	配管形式	通口数	适合管子		备注
				T0425	TU0425 · T0403	
机械操作	基本式	侧配管型	3通口	VM1000-4N-00	VM1000-4NU-00	
			2通口	VM1100-4N-00	VM1100-4NU-00	
		下配管型	3通口	VM1010-4N-00	VM1010-4NU-00	
			2通口	VM1110-4N-00	VM1110-4NU-00	
	滚轮杠杆式	侧配管型	3通口	VM1000-4N-01	VM1000-4NU-01	
			2通口	VM1100-4N-01	VM1100-4NU-01	
		下配管型	3通口	VM1010-4N-01	VM1010-4NU-01	
			2通口	VM1110-4N-01	VM1110-4NU-01	
	可过式	侧配管型	3通口	VM1000-4N-02	VM1000-4NU-02	
			2通口	VM1100-4N-02	VM1100-4NU-02	
		下配管型	3通口	VM1010-4N-02	VM1010-4NU-02	
			2通口	VM1110-4N-02	VM1110-4NU-02	
手动操作	可过式	侧配管型	3通口	VM1000-4N-08	VM1000-4NU-08	
			2通口	VM1100-4N-08	VM1100-4NU-08	
		下配管型	3通口	VM1010-4N-08	VM1010-4NU-08	
			2通口	VM1110-4N-08	VM1110-4NU-08	
	按钮式	侧配管型	3通口	VM1000-4N-32R	VM1000-4NU-32R	红
			2通口	VM1100-4N-32R	VM1100-4NU-32R	红
		下配管型	3通口	VM1010-4N-32R	VM1010-4NU-32R	红
			2通口	VM1110-4N-32R	VM1110-4NU-32R	红
		侧配管型	3通口	VM1000-4N-32B	VM1000-4NU-32B	黑
			2通口	VM1100-4N-32B	VM1100-4NU-32B	黑
		下配管型	3通口	VM1010-4N-32B	VM1010-4NU-32B	黑
			2通口	VM1110-4N-32B	VM1110-4NU-32B	黑
侧配管型	侧配管型	3通口	VM1000-4N-32G	VM1000-4NU-32G	绿	
		2通口	VM1100-4N-32G	VM1100-4NU-32G	绿	
	下配管型	3通口	VM1010-4N-32G	VM1010-4NU-32G	绿	
		2通口	VM1110-4N-32G	VM1110-4NU-32G	绿	

注) 按钮及按钮盖单体的更换参见P.1888。
其他零部件及操作机构不能更换。

VM1000 系列

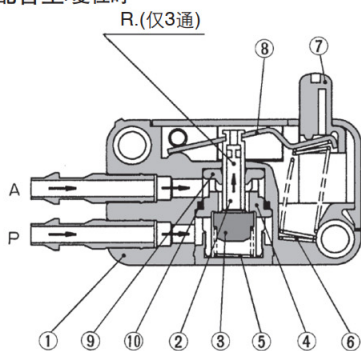
型号表示方法

VM1 0 0 0 - 4N - 00 R

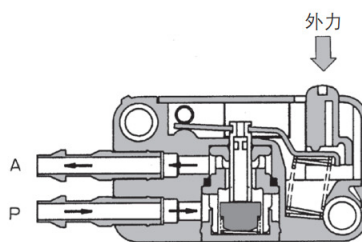


结构图

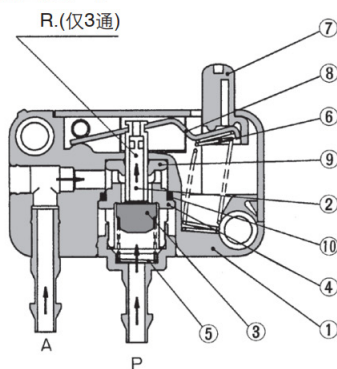
侧配管型/复位时



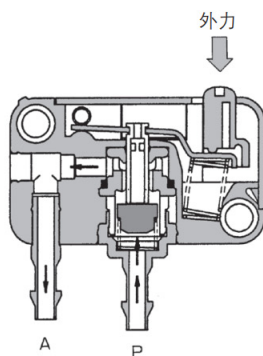
侧配管型/动作时



下配管型/复位时



下配管型/动作时



组成零件

序号	零件名称	材质	备注
1	阀体	PBT	
2	阀杆	聚乙醛	
3	阀芯	NBR	
4	阀座	聚乙醛	
5	弹簧	不锈钢	

序号	零件名称	材质	备注
6	弹簧	不锈钢	
7	柱塞	聚乙醛	T.T.=2.5mm带螺钉
8	杠杆	不锈钢	
9	衬垫	NBR	
10	O形圈	NBR	

真空元件

控制元件

检测元件

辅助元件

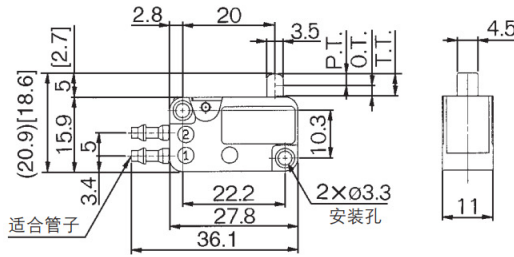
测试系统

VM1000系列

VM1000系列/侧配管

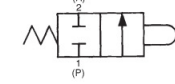
基本式

- VM1000-4N-00
- VM1000-4NU-00
- VM1100-4N-00
- VM1100-4NU-00

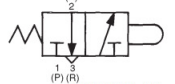


[] 内尺寸表示是T.T.=2.5mmの場合

图形符号/2通口



3通口

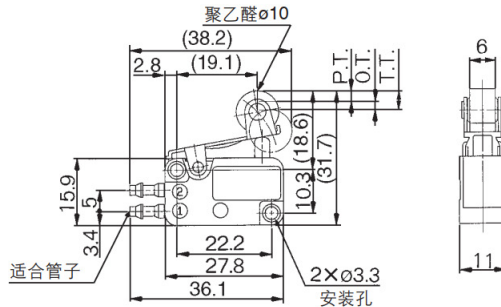


※ 0.5MPa时

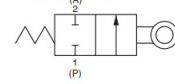
		适合管子	
		T0425	TU0425-T0403-TS0425
侧配管型	3通口	VM1000-4N-00	VM1000-4NU-00
	2通口	VM1100-4N-00	VM1100-4NU-00
※F.O.F.		6N	
P.T.		2.5mm[2mm]	
O.T.		2.3mm[0.5mm]	
T.T.		4.8mm[2.5mm]	

滚轮杠杆式

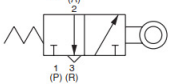
- VM1000-4N-01
- VM1000-4NU-01
- VM1100-4N-01
- VM1100-4NU-01



图形符号/2通口



3通口

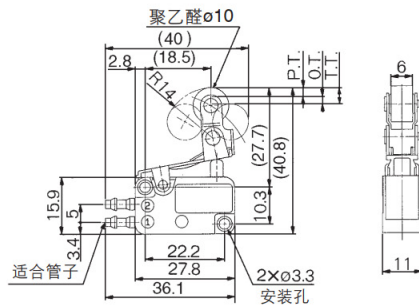


※ 0.5MPa时

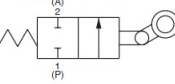
		适合管子	
		T0425	TU0425-T0403-TS0425
侧配管型	3通口	VM1000-4N-01	VM1000-4NU-01
	2通口	VM1100-4N-01	VM1100-4NU-01
※F.O.F.		6N	
P.T.		2.5mm	
O.T.		2mm	
T.T.		4.5mm	

可透过式

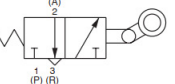
- VM1000-4N-02
- VM1000-4NU-02
- VM1100-4N-02
- VM1100-4NU-02



图形符号/2通口



3通口

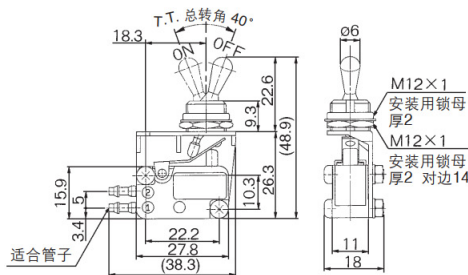


※ 0.5MPa时

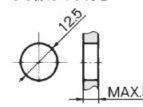
		适合管子	
		T0425	TU0425-T0403-TS0425
侧配管型	3通口	VM1000-4N-02	VM1000-4NU-02
	2通口	VM1100-4N-02	VM1100-4NU-02
※F.O.F.		6N	
P.T.		2.5mm	
O.T.		2mm	
T.T.		4.5mm	

肘杆式

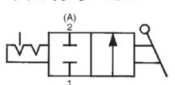
- VM1000-4N-08
- VM1000-4NU-08
- VM1100-4N-08
- VM1100-4NU-08



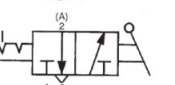
面板安装孔



图形符号/2通口



3通口

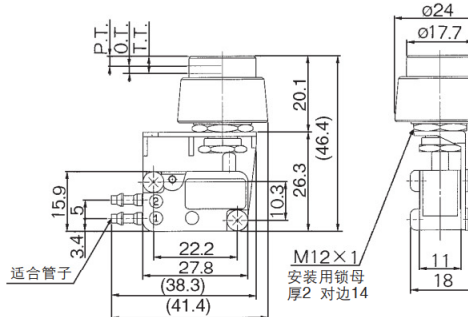


※ 0.5MPa时

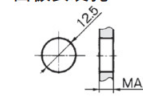
		适合管子	
		T0425	TU0425-T0403-TS0425
侧配管型	3通口	VM1000-4N-08	VM1000-4NU-08
	2通口	VM1100-4N-08	VM1100-4NU-08
※F.O.F.		4N	
P.T.		40°	

按钮式

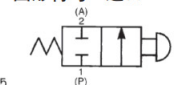
- VM1000-4N-32
- VM1000-4NU-32
- VM1100-4N-32
- VM1100-4NU-32



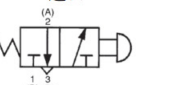
面板安装孔



图形符号/2通口



3通口



※ 0.5MPa时

		适合管子	
		T0425	TU0425-T0403-TS0425
侧配管型	3通口	VM1000-4N-32	VM1000-4NU-32
	2通口	VM1100-4N-32	VM1100-4NU-32
※F.O.F.		6N	
P.T.		2.5mm	
O.T.		2mm	
T.T.		4.5mm	

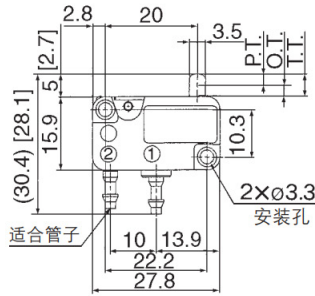
VM1000系列

VM1000系列/下配管

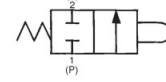
基本式
VM1010-4N-00
VM1010-4NU-00
VM1110-4N-00
VM1110-4NU-00



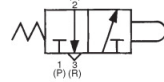
[] 内尺寸表示是T.T.=2.5mmの場合



图形符号/2通口



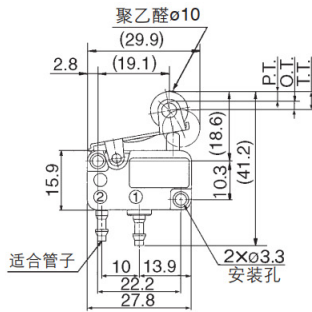
3通口



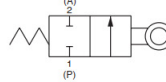
※ 0.5MPa时

		适合管子	
		T0425	TU0425-T0403-TS0425
下配管型	3通口	VM1010-4N-00	VM1010-4NU-00
	2通口	VM1110-4N-00	VM1110-4NU-00
※F.O.F.		6N	
P.T.		2.5mm	
O.T.		2.3mm[0.5mm]	
T.T.		4.8mm[2.5mm]	

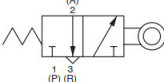
滚轮杠杆式
VM1010-4N-01
VM1010-4NU-01
VM1110-4N-01
VM1110-4NU-01



图形符号/2通口



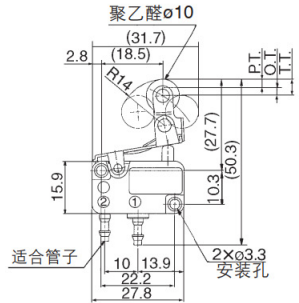
3通口



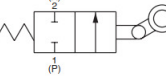
※ 0.5MPa时

		适合管子	
		T0425	TU0425-T0403-TS0425
下配管型	3通口	VM1010-4N-01	VM1010-4NU-01
	2通口	VM1110-4N-01	VM1110-4NU-01
※F.O.F.		6N	
P.T.		2.5mm	
O.T.		2mm	
T.T.		4.5mm	

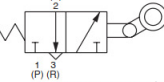
可透过式
VM1010-4N-02
VM1010-4NU-02
VM1110-4N-02
VM1110-4NU-02



图形符号/2通口



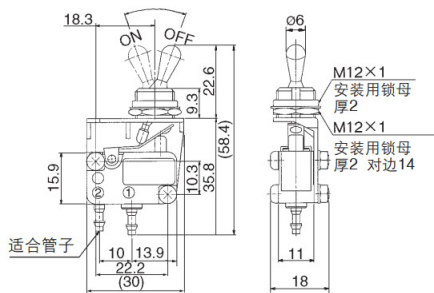
3通口



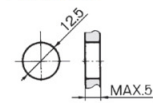
※ 0.5MPa时

		适合管子	
		T0425	TU0425-T0403-TS0425
下配管型	3通口	VM1010-4N-02	VM1010-4NU-02
	2通口	VM1110-4N-02	VM1110-4NU-02
※F.O.F.		6N	
P.T.		2.5mm	
O.T.		2mm	
T.T.		4.5mm	

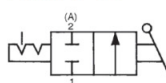
肘杆式
M1010-4N-08
VM1010-4NU-08
VM1110-4N-08
VM1110-4NU-08



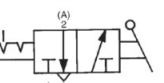
面板安装孔



图形符号/2通口



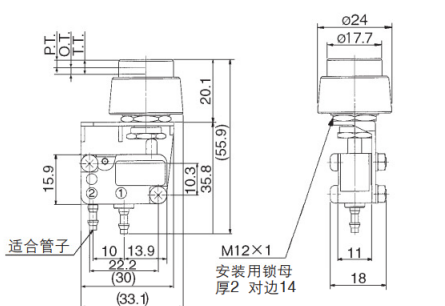
3通口



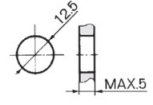
※ 0.5MPa时

		适合管子	
		T0425	TU0425-T0403-TS0425
下配管型	3通口	VM1010-4N-08	VM1010-4NU-08
	2通口	VM1110-4N-08	VM1110-4NU-08
※F.O.F.		4N	
T.T.		4°	

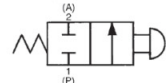
按钮式
VM1010-4N-32
VM1010-4NU-32
VM1110-4N-32
VM1110-4NU-32



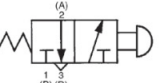
面板安装孔



图形符号/2通口



3通口



※ 0.5MPa时

		适合管子	
		T0425	TU0425-T0403-TS0425
下配管型	3通口	VM1010-4N-32	VM1010-4NU-32
	2通口	VM1110-4N-32	VM1110-4NU-32
※F.O.F.		6N	
P.T.		2.5mm	
O.T.		2mm	
T.T.		4.5mm	