

带主动吹气功能的真空发生器

SEAC10系列

型号表示方法

SEAC 10-S

● 安装方式

空白	不带安装块
S	垂直安装块
L	侧向安装块
B-G14	G1/4-IG椭圆垂直安装块
B-G18	G1/8-IG椭圆垂直安装块

喷嘴尺寸(mm)

10	φ1.0
----	------

SEAC配件选型

配件名称	产品型号
S-垂直安装块	SEAC-S-G1/4-IG
L-侧向安装块	SEAC-L-G1/4-IG
B-G14-椭圆垂直安装块	SEAC-B-G1/4-IG
B-G18-椭圆垂直安装块	SEAC-B-G1/8-IG

介绍

- ◆ 快速吸 - 吹气
- ◆ 主体由塑料制成
- ◆ 适配的安装支架
- ◆ 内置消音器
- ◆ 极短的动作周期
- ◆ 体积小, 量轻, 用于高速运动的情况
- ◆ 直接安装在真空吸盘和连接器上
- ◆ 极大程度上降低产品噪音

规格

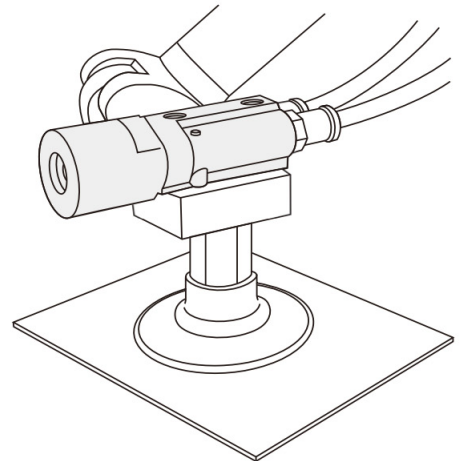
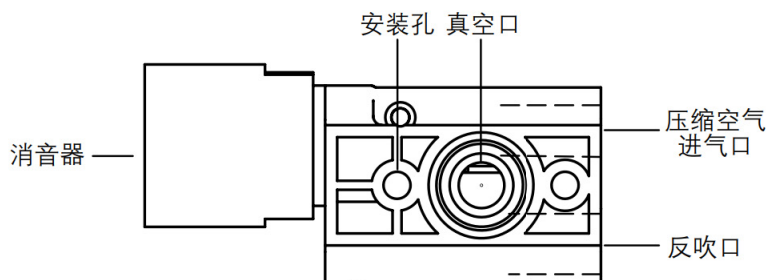
使用温度范围	-5-60°C (未冻结)
使用流体	空气
适合管子材质	FEP、PFA、尼龙、软尼龙、聚氨酯
使用压力范围	0.4-0.6MPa
标准供给压力	0.45MPa

应用

适用于需要吹气的且工作周期短暂的各种场合, 如金属钣金加工、汽车工业、包装机械和工业机器人

结构图

● SEAC10结构图



带主动吹气功能的真空发生器
SEAC10系列

技术参数

基本性能

型号	喷嘴直径	真空度	最大真空流量	吸气耗气量	吹气耗气量	进气压力
SEAC10	1.0mm	85%	35L/min	52L/min	60L/min	0.4~0.6MPa

注：所有流量参数均指的是外界压力（ANR）为 101.3kPa，温度和湿度分别为 20°C 和 65% 条件下的参数。
注：压缩空气质量：达到 ISO 8573-1, 7-4-4 级过滤（40 μm）含油或不含油。工作压力 4.5bar 下。软管长度：最长 2M。

不同进气压力下达成的真空度

进气压力[MPa]	0.25	0.3	0.35	0.4	0.45	0.5	0.55	0.6	0.65
真空度[KPa]	-54	-65	-78	-86	-88.4	-87.9	-87.4	-87	-86.5

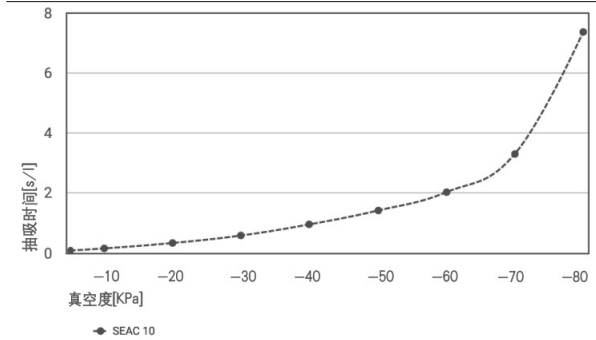
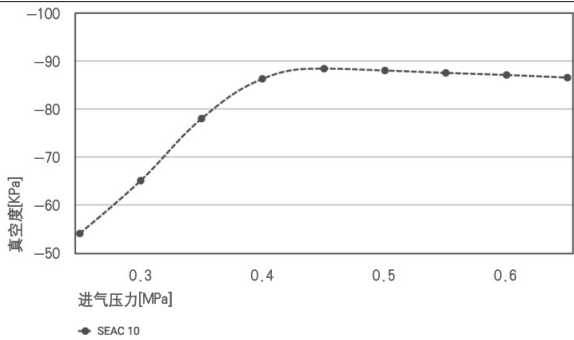
不同真空压力下的抽吸速率

真空度[KPa]	0	-5	-10	-20	-30	-40	-50	-60	-70	-80
抽吸速率[l/min]	35	32	30	27	23.5	18	12	8	4.5	2

不同真空范围的抽吸时间

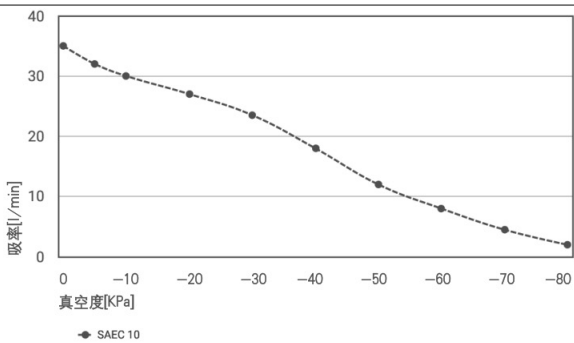
真空度[KPa]	-5	-10	-20	-30	-40	-50	-60	-70	-80
抽吸时间[s/l]	0.09	0.16	0.34	0.59	0.96	1.42	2.03	3.3	7.36

特性



在不同进气压力下达成的真空度

不同真空范围的抽吸时间 [s/l]



不同抽真空度下的吸率[升/分钟]

真空元件

控制元件

检测元件

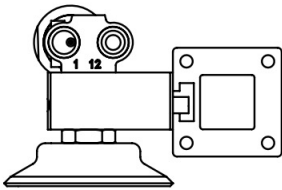
辅助元件

测试系统

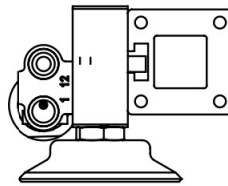
带主动吹气功能的真空发生器 SEAC10系列

安装块连接示意图

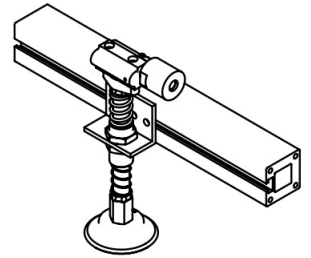
SEAC-S-G1/4-IG
垂直安装



SEAC-L-G1/4-IG
侧向安装

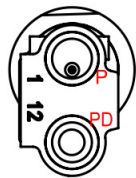
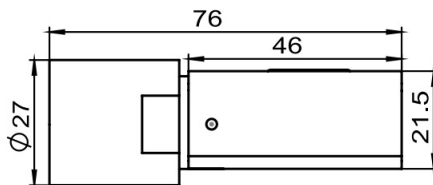
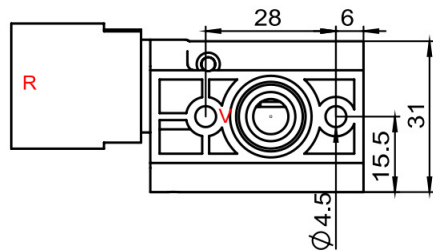


SEAC-B-□
椭圆垂直安装



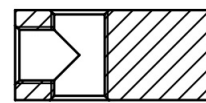
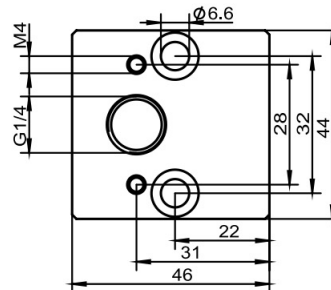
尺寸图

SEAC10

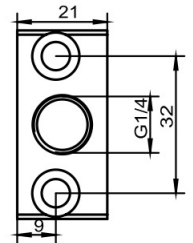


P:压缩空气进气口(G1/8)
PD:反吹口(G1/4)
R:排气口
V:真空口

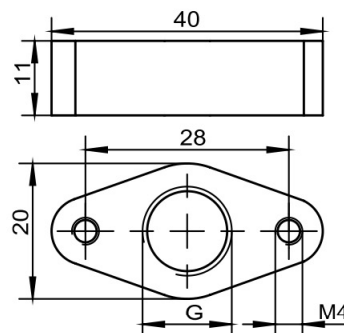
SEAC-L-G1/4-IG
L-侧向安装块



SEAC-S-G1/4-IG
S-垂直安装块



SEAC-B-□
B-椭圆垂直安装块



型号	尺寸
SEAC-B-G1/8-IG	G1/8
SEAC-B-G1/4-IG	G1/4